

FICHA TÉCNICA DO PRODUTO

Nome: Copo Retrátil de Silicone 150ml



Material: *Silicone*

Altura: *7,1 cm*

Largura: *7,9 cm*

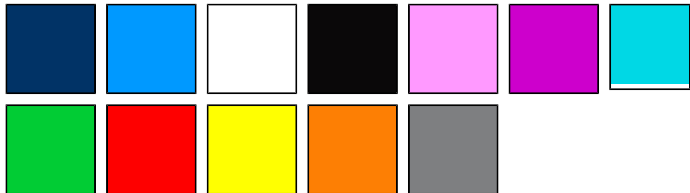
Circunferência: *23,3 cm*

Espessura: *2,4 cm*

Medidas para gravação (A x L): *7 cm x 7 cm*

Peso: *52 g*

Modo de Uso: *Cuidados: mantenha o produto afastado do fogo e de objetos cortantes, temperaturas máximas: 230°C e 40°C. O copo pode ser levado à lava louças.*



Descrição: *Copo retrátil com capacidade de 150ml, livre de bpa. Contém tampa de encaixe com acesso para chaveiro.*